

Aufnahmedorne für Messerköpfe

Holding arbors for milling cutters

Mandrins porte-fraises

Ersatzteile und Bedienungsschlüssel
siehe Zubehör, ab Seite F 4.1 und F 7.1

Spare parts and service keys see
accessories, from page F 4.1 and F 7.1

Pièces de rechange et clés de service:
voir accessoires, page F 4.1 et F 7.1

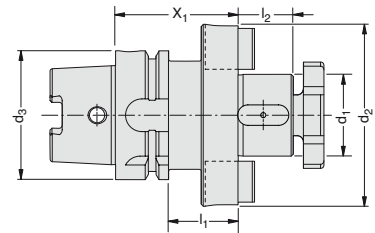
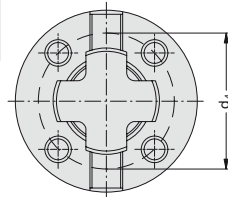
Zulässige Rundlaufabweichung
des Hohlchaftkegels zum
Zapfen $d_1 = 0,008$ mm

Permissible concentricity deviation
of the hollow tapered shank from the
journal $d_1 = 0.008$ mm

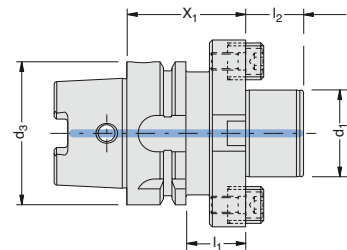
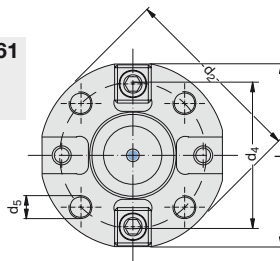
Tolérance de concentricité du cône
extérieur par rapport au tenon
de serrage $d_1 = 0,008$ mm



Aufnahmedorn bis D 40
Holding arbor up to D 40
Mandrin jusqu'à D 40



Aufnahmedorn D 60, 258 061
Holding arbor D 60, 258 061
Mandrin D 60, 258 061



Lieferumfang:
Mit Fräseranzugsschraube und
Mitnehmerstein

Delivery:
With clutch drive ring and torque bush

Livraison:
Avec bagues et tenon d'entraînement

HSK-A										Bestell-Nummer
										Order Number
d_3	d_1	X_1	d_2	d_4	d_5	l_3	l_1	l_2	kg	No de cde.
50	16	45	40	-	-	-	19	17	0,6	258 022
50	22	50	50	-	-	-	24	19	0,7	258 023
50	27	55	60	-	-	-	29	21	1,0	258 024
63	16	45	40	-	-	-	19	17	0,9	258 026
63	22	50	50	-	-	-	24	19	1,1	258 027
63	27	55	60	-	-	-	29	21	1,3	258 028
63	32	55	78	-	-	-	29	24	1,6	258 029
63	40	60	89	66,7	M12	-	34	27	2,1	258 030
80	22	50	50	-	-	-	24	19	1,5	258 063
80	27	55	60	-	-	-	29	21	1,8	258 064
80	32	55	78	-	-	-	29	24	2,2	258 065
80	40	60	89	66,7	M12	-	34	27	2,7	258 066
100	22	50	50	-	-	-	21	19	2,6	258 031
100	27	55	60	-	-	-	26	21	2,7	258 032
100	32	55	78	-	-	-	26	24	3,2	258 033
100	40	60	89	66,7	M12	-	31	27	3,7	258 034
100	60	70	129,1	101,6	M16	125,0	41	40	5,2	258 061

DIN 69 893
HSK

A