

Zwischenhülsen für Morsekegelschäfte DIN 228 B

Adaptor sleeves for morse taper shanks

Réductions pour outils à queue cône Morse

DIN 69 871-A

Ohne innere Kühlschmierstoffzufuhr

Without central coolant feed

Sans arrosage central

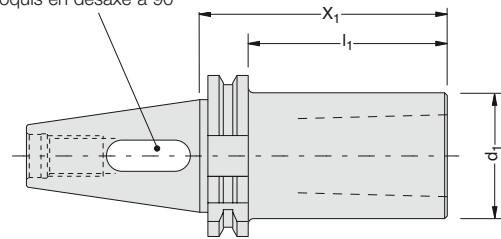
Zulässige Rundlaufabweichung des Steilkegels zum Innenkegel = 0,008 mm

Permissible concentricity deviation of the steep taper from the inner taper = 0,008 mm

Tolérance de concentricité du cône extérieur par rapport au cône intérieur = 0,008 mm



Um 90° versetzt gezeichnet
Drawn with 90° offset
Croquis en désaxé à 90°



**DIN 69 871
-A/AD**



Steilkegelgröße <i>Taper size</i> Dimension du cône	Morsekegelgröße <i>Morse taper size</i> Dimension du cône morse	X_1	d_1	l_1	kg	Bestell-Nummer <i>Order Number</i> No de cde.
40	MK 1	50	25	30,9	0,9	182 013 T 013 815
40	MK 2	50	32	30,9	1,0	182 022 T 013 815
40	MK 3	70	40	50,9	1,1	182 037 T 013 815
40	MK 4	95	48	75,9	1,2	182 048 T 013 815
50	MK 1	45	25	25,9	2,7	182 012 T 013 960
50	MK 2	60	32	40,9	2,7	182 024 T 013 960
50	MK 3	65	40	45,9	2,9	182 036 T 013 960
50	MK 4	95	48	75,9	3,3	182 048 T 013 960
50	MK 5	105	63	85,9	3,2	182 057 T 013 960

Zwischenhülsen DIN 6364 für Morsekegelschäfte DIN 228 A

Adaptor sleeves for morse taper shanks

Réductions pour outils à queue cône Morse

DIN 69 871-A

Ersatzteile und Bedienungsschlüssel
siehe Zubehör, Seite F 1.2 und F 7.1

Spare parts and service keys see
accessories, page F 1.2 and F 7.1

Pièces de rechange et clés de service:
voir accessoires, page F 1.2 et F 7.1

Ohne innere Kühlschmierstoffzufuhr

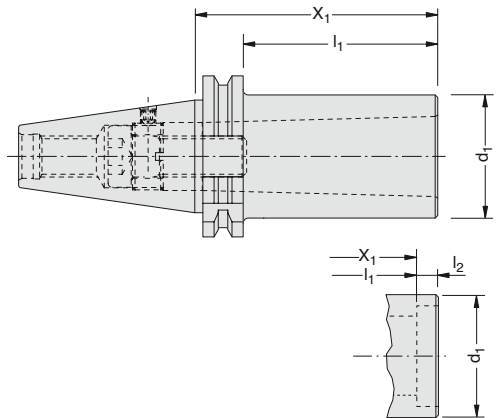
Without central coolant feed

Sans arrosage central

Zulässige Rundlaufabweichung des
Steilkegels zum Innenkegel = 0,008 mm

Permissible concentricity deviation
of the steep taper from the inner taper
= 0,008 mm

Tolérance de concentricité du cône
extérieur par rapport au cône intérieur
= 0,008 mm



Lieferumfang:
Mit Gewindestift, Gewinding und
Zylinderschraube

Delivery:
With thread pin, threaded ring and
cap screw

Livraison:
Avec goupille fileté, bague fileté et vis
cylindrique

Steilkegelgröße Taper size Dimension du cône	Morsekegelgröße Morse taper size Dimension du cône morse	X_1	l_1	l_2	d_1	kg	Bestell-Nummer Order Number No de cde.
40	MK 1	50	30,9	-	25	0,9	180 013 T 013 815
40	MK 2	50	30,9	-	32	1,0	180 022 T 013 815
40	MK 3	70	50,9	-	40	1,2	180 037 T 013 815
40	MK 4	95	75,9	-	48	1,4	180 077 T 013 815
50	MK 2	60	40,9	-	32	2,8	180 024 T 013 960
50	MK 3	65	45,9	-	40	3,0	180 036 T 013 960
50	MK 4	70	50,9	-	48	3,0	180 074 T 013 960
50	MK 5	100	80,9	18	78	4,8	180 054 T 013 960