

balanced

Ersatzteile und Bedienungsschlüssel
siehe Zubehör, ab Seite A 9.1

Spare parts and service keys see
accessories, from page A 9.1

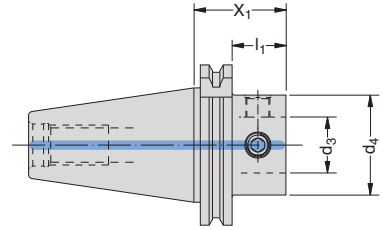
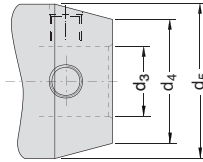
Pour pièces de rechange et clés de service :
voir accessoires, page A 9.1



A

Grundaufnahme mit MVS

Master shank with MVS
Module de base avec MVS



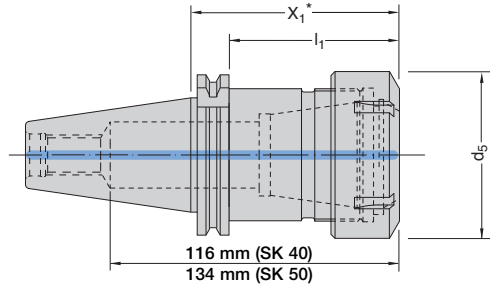
Spannzangenfutter 8° ER 40 zentrisch aufgebohrt

Collet chuck 8° ER 40 with central bore
Mandrin à pince 8° ER 40 évidement central

X₁*: Mit einteiliger Spannmutter

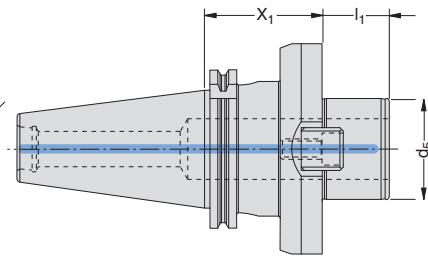
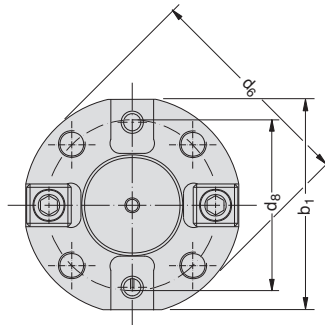
X₁*: With one-piece clamping nut

X₁*: Avec écrou de serrage d'une pièce



Aufnahmedorn D 60 / D40

Holding arbor D 60 / D40
Mandrin D 60 / D40



Steilkegelgröße Taper size Taille cône	MVS-Verbindungsstelle MVS connection Connexion MVS									kg	Bestell-Nummer Order Number No de cde.
	d ₄	d ₃	X ₁	l ₁	d ₅	d ₆	d ₈	b ₁			
	30	50 - 28	28	58	38,9	-	-	-	-		
40	32 - 18	18	55	35,9	40	-	-	-	1,1	132 008 T 013 815-0°	
40	40 - 22	22	46	26,9	-	-	-	-	1,0	132 014 T 013 815-0°	
40	50 - 28	28	46	26,9	-	-	-	-	1,5	132 022 T 013 815-0°	
40	63 - 36	36	66	46,9	-	-	-	-	1,7	132 066 T 013 815-0°	
40	80 - 36	36	66	46,9	-	-	-	-	1,9	132 088 T 013 815-0°	
40	ER 40		80	60,9	63	-	-	-	1,8	216 060 T 013 815	
40	D 40		50	30	40	89,0	66,7	80	1,9	198 082 T 013 815 ¹⁾	
40	D 60		70	40,0	60	129,1	101,6	125	3,8	198 054 T 013 815 ¹⁾	
40	D 60		70	40,0	60	129,1	101,6	110	3,6	198 081 T 013 815	
45	50 - 28	28	46	26,9	-	-	-	-	1,8	132 022 T 013 894-0°	
45	63 - 36	36	56	36,9	-	-	-	-	2,5	132 066 T 013 894-0°	
45	80 - 36	36	56	36,9	-	-	-	-	2,8	132 088 T 013 894-0°	
50	50 - 28	28	46	26,9	-	-	-	-	2,9	132 022 T 013 960-0°	
50	63 - 36	36	56	36,9	-	-	-	-	3,5	132 066 T 013 960-0°	
50	80 - 36	36	56	36,9	-	-	-	-	4,0	132 088 T 013 960-0°	
50	100 - 56	56	90	70,9	-	-	-	-	4,9	132 076 T 019 539-0°	
50	ER 40		80	60,9	63	-	-	-	3,1	216 060 T 013 960	
50	D 60		70	40,0	60	129,1	101,6	125	5,8	198 054 T 019 539	
50	D 60		70	40,0	60	129,1	101,6	110	5,5	198 081 T 019 539	

¹⁾ Nur für leichte Bearbeitung

Weitere Grundaufnahmen auf Anfrage
lieferbar.

¹⁾ For light machining only

Additional master shanks are available
on request.

¹⁾ Uniquement pour travaux légers

Autres modules de base livrables
sur demande.

NEU - NEW
NOUVEAU

Ersatzteile und Bedienungsschlüssel
siehe Zubehör, ab Seite A 9.1

Spare parts and service keys see
accessories, from page A 9.1

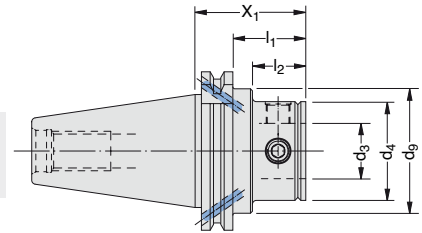
Pour pièces de rechange et clés de service :
voir accessoires, page A 9.1



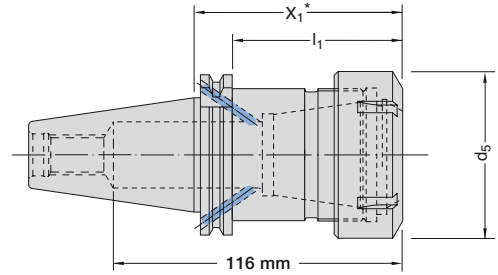
A



Grundaufnahme mit MVS
Master shank with MVS
Module de base avec MVS

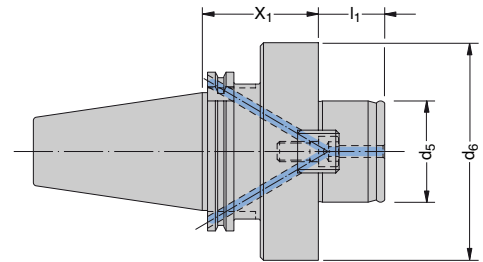
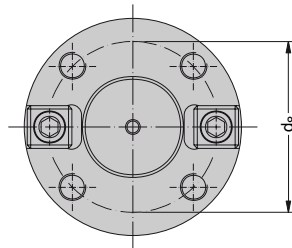


Spannzangenfutter 8° ER 40 zentrisch aufgebohrt
Collet chuck 8° ER 40 with central bore
Mandrin à pince 8° ER 40 évidement central



X₁*: Mit einteiliger Spannmutter / X₁*: With one-piece clamping nut / X₁*: Avec écrou de serrage d'une pièce

Aufnahmedorn D 60
Holding arbor D 60
Mandrin D 60



Steilkegelgröße Taper size Taille cône	MVS- Verbindungsstelle MVS connection Connexion MVS										Bestell-Nummer Order Number
	d ₄	d ₃	X ₁	l ₁	l ₂	d ₅	d ₆	d ₈	d ₉	kg	No de cde.
	40	50 - 28	28	46	26,9	-	-	-	-	-	1,5
40	63 - 36	36	66	46,9	-	-	-	-	-	1,7	132 066 T 015 825-0°
40	80 - 36	36	66	46,9	-	-	-	-	-	1,9	132 088 T 015 825-0°
40	ER 40		80	60,9	-	63	-	-	-	1,3	216 060 T 015 825
45	50 - 28	28	56	36,9	27	-	-	-	63	1,8	132 022 T 015 873-0°
45	63 - 36	36	56	36,9	-	-	-	-	-	2,5	132 066 T 015 873-0°
45	80 - 36	36	56	36,9	-	-	-	-	-	2,8	132 088 T 015 873-0°
50	50 - 28	28	56	36,9	27	-	-	-	80	2,9	132 022 T 015 826-0°
50	63 - 36	36	56	36,9	27	-	-	-	80	3,5	132 066 T 015 826-0°
50	80 - 36	36	56	36,9	-	-	-	-	-	4,0	132 088 T 015 826-0°
50	100 - 56	56	90	70,9	-	-	-	-	-	4,9	132 076 T 019 539-0°*
50	D 60		70	40,0	-	60	129,1	101,6	-	7,5	198 054 T 019 539-0°*

Weitere Grundaufnahmen auf Anfrage
lieferbar.

Additional master shanks are available
on request.

Autres modules de base livrables
sur demande.

* Grundaufnahme DIN 69 871 wird in
AD-Ausführung ausgeliefert, siehe
Seite A 2.1. Bei Verwendung als
DIN 69 871-B Gewindestift im Bund-
bereich entfernen und Anzugsbolzen
DIN 69 872-B verwenden.

* The master shank is supplied as
DIN 69 871-AD, see page A 2.1.
When using as DIN 69 871-B
remove the thread pin near the collar
and use the pull stud DIN 69 872-B.

* Le module de base DIN 69 871 est livré
en version AD, voir page A 2.1.
Pour l'utiliser en tant que DIN 69 871-B,
démonter les tiges filetées de la collerette
et utiliser des tirettes DIN 69 872-B.