

Aufnahmedorne für Ausdrehwerkzeuge und Messerköpfe

Holding arbors for boring tools and milling cutters

Mandrins pour outils d'alésage et porte fraises

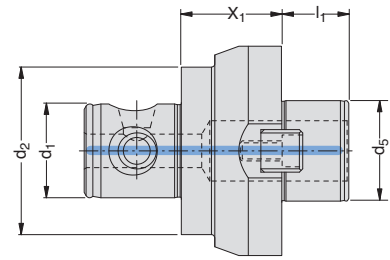
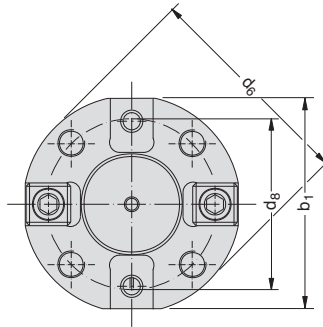
Ersatzteile und Bedienungsschlüssel
siehe Zubehör, ab Seite B 5.1

Spare parts and service keys see
accessories, from page B 5.1

Pour pièces de rechange et clés de service :
voir accessoires, page B 5.1



B



MVS-Verbindungsstelle MVS connection Connexion MVS	Aufnahmedorn Verbindungsstelle Holding arbor connection Connexion mandrin										Bestell-Nummer Order Number No de cde.
d ₂	d ₁		X ₁	l ₁	d ₅	d ₆	d ₈	b ₁	kg		
80	36	D 40 ALU LINE	19	30	40	89,0	66,7	80	0,5		309 001 ^{1) 2)}
80	36	D 60	60	40	60	129,1	101,6	125	4,1		209 060 ¹⁾
80	36	D 60	60	40	60	129,1	101,6	110	3,8		209 093 ¹⁾
100	56	D 60	60	40	60	129,1	101,6	125	6,3		209 043 ³⁾
100	56	D 60 ALU LINE	60	40	60	129,1	101,6	125	2,2		309 043 ²⁾
100	56	D 60 ALU LINE	60	40	60	129,1	101,6	110	2,1		309 044 ²⁾

¹⁾ Nur für leichte Bearbeitung

²⁾ Aluminium-Leichtbauweise nur in Verbindung mit unseren Kerbzahnschienen Ø 200 – 505 mm (Kapitel D)

³⁾ Mit 4 Zylinderschrauben M 16 x 55 (Best.-Nr. 215 189)

¹⁾ For light machining only

²⁾ Light-weight aluminium construction only in connection with our serrated slides Ø 200 – 505 mm (Chapter D)

³⁾ With 4 cap screws M 16 x 55 (Order Number 215 189)

¹⁾ Uniquement pour travaux légers

²⁾ Version allégée en aluminium uniquement utilisable avec nos guides crantés (Ø 200 à 505 mm, en aluminium. Chapitre D)

³⁾ Avec 4 vis à tête cylindr. M 16 x 55 (No de cde. 215 189)

Ausdrehwerkzeug für die Vorbearbeitung
Ø 200 – 1020 mm (Kapitel D)

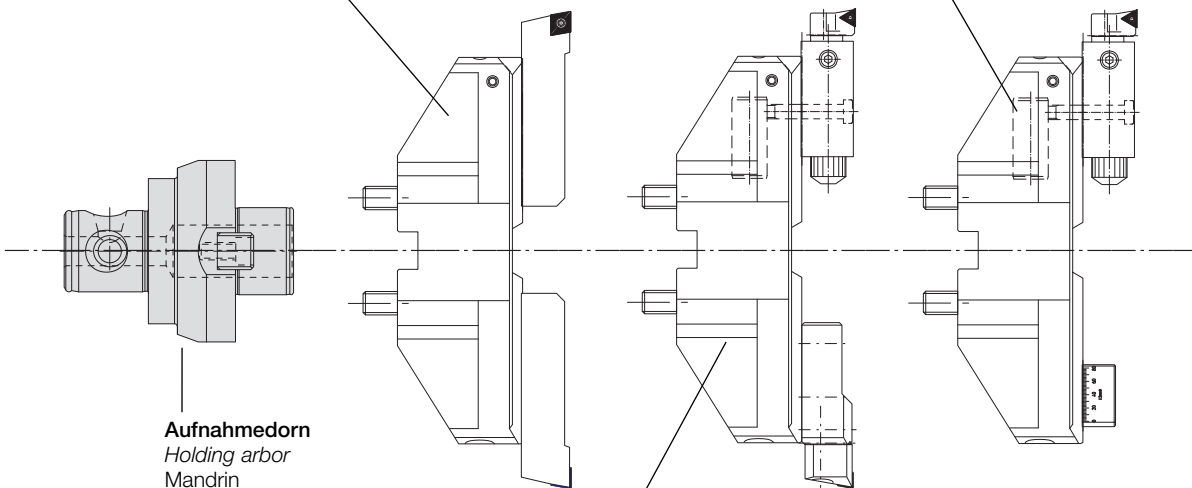
Boring tools for rough machining (Chapter D)

Têtes d'alésage pour travaux d'ébauche (Chapitre D)

Ausdrehwerkzeug zur Fertigbearbeitung
Ø 200 – 1020 mm (Kapitel F 6.1)

Precision boring tool (Chapter F 6.1)

Outil d'alésage de très haute précision (Chapitre F 6.1)



Aufnahmedorn
Holding arbor
Mandrin

Ausdrehwerkzeug für die Vor- und Fertigbearbeitung **COMBI LINE**
Ø 200 – 1020 mm (Kapitel E)

Boring tools for rough and finish machining (Chapter E)

Outils d'alésage pour les travaux d'ébauche et de finition (Chapitre E)

NEU · NEW
NOUVEAU