

# Einstechwerkzeuge zum Zirkularfräsen

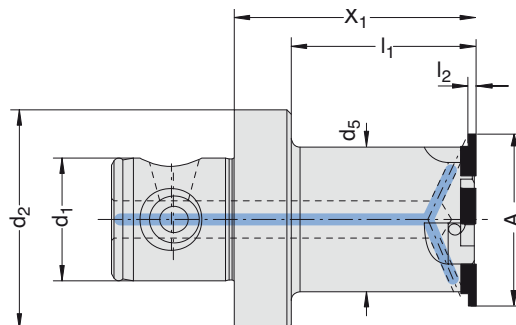
Grooving tools for circular milling

Outils d'usinage de gorges par fraiseage circulaire

Ersatzteile und Bedienungsschlüssel  
siehe Zubehör, ab Seite D 7.1

Spare parts and service keys see  
accessories, from page D 7.1

Pour pièces de rechange et clés de service :  
voir accessoires, page D 7.1



D

MVS- Verbindungs- stelle <i>MVS connection</i> Connexion MVS	für Bearbeitungs- durchmesser ab <i>for machining</i> <i>diameters from</i> pour diamètre d'usinage à partir de	für Einstech- breite <i>for groove</i> <i>width</i> Largeur de gorge	Einstech- tiefe max. <i>Max.</i> <i>groove depth</i> Profondeur de gorge max.	Anzahl Schneiden <i>Number of</i> <i>inserts</i> Nombre de plaquettes	Wende- schneid- platten- Form <i>Insert</i> <i>form</i> Forme de plaquette	Bestell- Nummer <i>Order Number</i> No de cde.				
d <sub>2</sub>   d <sub>1</sub>	A	X <sub>1</sub>	l <sub>1</sub>	d <sub>5</sub>	kg	l <sub>2</sub>	Z			
50 - 28	20	55	40	17	0,4	max. 2,37	1,5	2	89	143 051
50 - 28	20	95	82	17	0,4	max. 2,37	1,5	2	89	143 052
50 - 28	39	55	42	33	0,6	max. 3,37	2,5	4	90	143 053
32 - 18	39	40	40	33	0,3	max. 3,37	2,5	4	90	143 054
50 - 28	49	55	40	43	0,7	max. 3,37	2,5	5	90	143 055
40 - 22	49	40	40	43	0,5	max. 3,37	2,5	5	90	143 056
50 - 28	63	40	40	53	0,7	max. 5,87	4,7	6	91	143 057
63 - 36	79	40	40	69	1,2	max. 5,87	4,7	8	91	143 058

Weitere Ausführungen auf Anfrage.

Other versions on request.

Pour autres configurations nous consulter.

# Axial-Einstechwerkzeuge, Ø 20 – Ø 1020 mm

Axial grooving tools

Outils à gorges axiales

Ersatzteile und Bedienungsschlüssel  
siehe Zubehör, ab Seite D 7.1

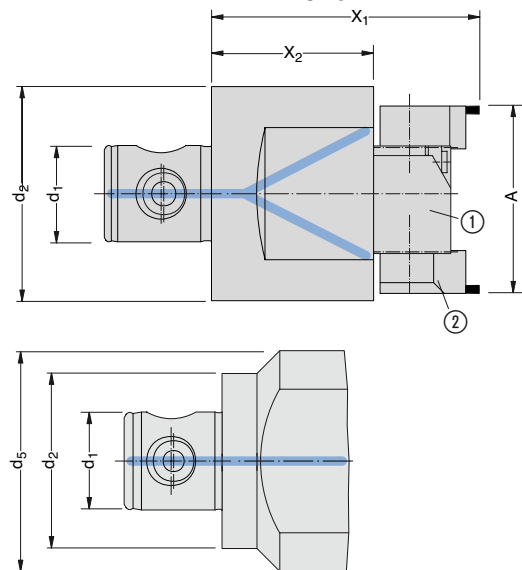
Spare parts and service keys see  
accessories, from page D 7.1

Pour pièces de rechange et clés de service :  
voir accessoires, page D 7.1

Einstechbreite: 1 – 5 mm  
Einstechtiefe: 0 – 4 mm

Groove width: 1 – 5 mm  
Groove depth: 0 – 4 mm

Largeur de gorge : 1 – 5 mm  
Profondeur de gorge : 0 – 4 mm



Bei einer Bearbeitung < Ø 123 mm ist die Befestigung  
des Plattenhalters nur mit einer Schraube möglich!

With machining diameters smaller than 123 mm, the insert holder  
only be secured with one screw!

La fixation du porte-plaquette en-dessous d'un diamètre de 123 mm  
n'est possible que par vis!



D

MVS- Verbindungs- stelle	Ausdreh- bereich Boring MVS range Capacité d'alésage	Kerzbahn- körper/-schiene Serrated tool body/slide Corps/Guide cranté	Auf- nahme ① Support Corps de base	Platten- halter ② Porte- plaquette	Wende- schneid- platten- Form Insert form Forme de	Komplett- Werkzeug Complete tool Outil complet Bestell-Nr. Order Number No de cde.				
d <sub>2</sub>   d <sub>1</sub>	A	X <sub>1</sub>	X <sub>2</sub>	d <sub>5</sub>	kg	Bestell-Nr. Order Number No de cde.	Bestell-Nr. Order Nr. Order Nr.	Bestell-Nr. Order Nr. Order Nr.	Bestell-Nr. Order Nr. Order Nr.	Bestell-Nr. Order Number No de cde.
50 - 28	20 - 54	83	55	63	1,3	148 010	-	226 009 (1x)	304	226 001
80 - 36	53 - 83	100	60	-	2,6	148 007	226 011 (2x)	226 010 (2x)	304	226 002
80 - 36	53 - 83	100	60	-	1,2	348 007	226 011 (2x)	226 010 (2x)	304	226 021 <b>ADLINE</b>
80 - 36	82 - 155	100	60	125	3,7	148 009	226 012 (2x)	226 010 (2x)	304	226 003
80 - 36	82 - 155	100	60	125	1,5	348 009	226 012 (2x)	226 010 (2x)	304	226 022 <b>ADLINE</b>
80 - 36	150 - 205	100	60	125	3,7	148 009	226 013 (2x)	226 010 (2x)	304	226 004
80 - 36	150 - 205	100	60	125	1,5	348 009	226 013 (2x)	226 010 (2x)	304	226 023 <b>ADLINE</b>
D 60	200 - 280	125	85	-	4,7	349 001	226 014 (2x)	226 010 (2x)	304	226 015 <b>ADLINE</b>
D 60	275 - 355	125	85	-	5,5	349 002	226 014 (2x)	226 010 (2x)	304	226 016 <b>ADLINE</b>
D 60	350 - 430	125	85	-	6,7	349 003	226 014 (2x)	226 010 (2x)	304	226 017 <b>ADLINE</b>
D 60	425 - 505	125	85	-	7,6	349 004	226 014 (2x)	226 010 (2x)	304	226 018 <b>ADLINE</b>
D 60	465 - 745	195	-	-	24,9	349 005+349 014(2x)	226 014 (2x)	226 010 (2x)	304	226 019 <b>ADLINE</b>
D 60	740 -1020	195	-	-	31,0	349 006+349 014(2x)	226 014 (2x)	226 010 (2x)	304	226 020 <b>ADLINE</b>

(2x) = Bitte 2 Stück bestellen

(2x) = Please order parts 2 x

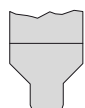
(2x) = Pièces à commander en 2 exemplaires

Beispiele zur Ausführung der Stech-  
Wendeschneidplatten:

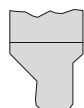
Some examples of replaceable recessing  
inserts:

Exemples de géométries pour plaquettes à  
gorges :

Form/Forme 304  
(Rohling/Blank/Brute)



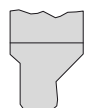
**Beidseitiger  
Formanschliff**  
Two-sided  
form cutting  
Profil à coupe  
polie des deux  
côtés



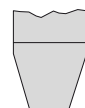
**Einseitiger Formanschliff**  
Single-sided form cutting  
Profil à coupe polie

rechts  
right  
à droite

links  
left  
à gauche



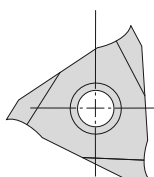
**Beidseitige  
Schräge**  
Two-sided  
angle cutting  
Chanfrein  
bilatéral



**Mit  
Eckenradien**  
with corner  
radius  
avec rayons  
angulaires



**Vollradius**  
Full radius  
Rayon plein



Weitere Möglichkeiten auf Anfrage.

Other types of inserts available on request.

Autres variantes sur simple demande.