

# Bohrfutter für Rechtslauf

Drill chucks for clockwise rotation

Mandrins de perçage pour rotation à droite

Allgemeines Zubehör und  
Bedienschlüssel Kapitel Z, Zubehör.

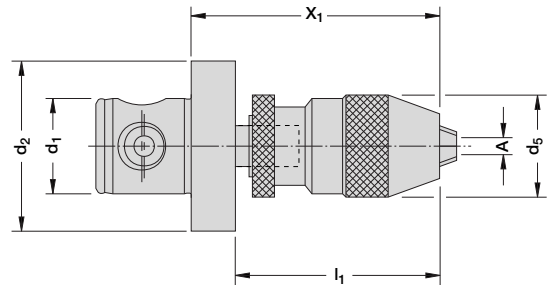
General accessories and service keys:  
chapter Z, Accessories.

Accessoires généraux et clés de service  
chapitre Z Accessoires.

Ohne innere Kühlschmierstoffzufuhr

Without central coolant feed

Sans arrosage central



MVS- Verbindungsstelle <i>MVS connection</i> Connexion MVS	Spann- bereich <i>Clamping range</i> Capacité de serrage	Bohrfutteraufnahme <i>Drill chuck adaptor</i> Support de mandrin					Hochleistungsbohrfutter <i>High-precision drill chuck</i> Mandrin de précision			Komplett-Werkzeug <i>Complete tool</i> Outil complet	
$d_2$   $d_1$	A	$X_1$	$l_1$	$d_5$	Kegel <i>Cone</i> Cône	Best.-Nr. <i>Order No.</i> No de cde.	Größe <i>Size</i> Dim.	Best.-Nr. <i>Order No.</i> No de cde.	kg	Best.-Nr. <i>Order No.</i> No de cde.	
50 - 28	0 - 5	72	59	30	B 12	162 114	HB 50	068 064	1,3	<b>162 029</b>	
50 - 28	0 - 10	89	86	43	B 16	162 115	HB 100	068 065	1,8	<b>162 030</b>	
63 - 36	0 - 10	89	86	43	B 16	161 131	HB 100	068 065	1,4	<b>161 078</b>	
63 - 36	3 - 16	114	101	56	B 18*	161 132	HB 160	068 066	1,9	<b>161 079</b>	

\* gekürzt

\* shortened

\* exécution courte



H

# Präzisionsbohrfutter für Rechts- und Linkslauf

Precision drill chucks for clockwise and anticlockwise rotation

Mandrins de précision pour le perçage pour rotation à droite et à gauche

*balanced*

Ersatzteile Seite H 10.3.

Allgemeines Zubehör und

Bedien Schlüssel Kapitel Z, Zubehör.

Spare parts page H 10.3.

General accessories and service keys:  
chapter Z, Accessories.

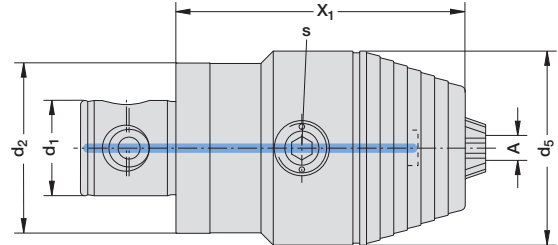
Pièces de rechange page H 10.3 .

Accessoires généraux et clés de service  
chapitre Z Accessoires.

Mit innerer Kühlschmierstoffzufuhr

With central coolant feed

Avec arrosage central

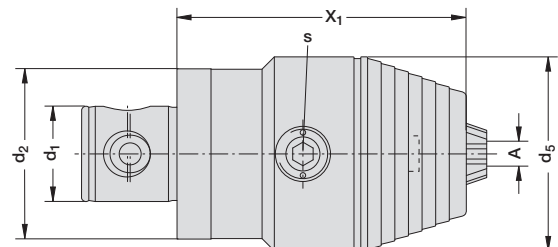


MVS- Verbindungsstelle MVS connection Connexion MVS	Spannbereich Clamping range Capacité de serrage			Schlüssel Key Clé			Best.-Nr. Order No. No de cde.
d <sub>2</sub>   d <sub>1</sub>	A	X <sub>1</sub>	d <sub>5</sub>	(15 Nm)	kg		
50 - 28	0,5 - 13	80	50	s6 / B	1,2	209 084	
50 - 28	2,5 - 16	85	57	s6 / B	1,4	209 085	
63 - 36	0,5 - 13	80	50	s6 / B	1,4	209 086	
63 - 36	2,5 - 16	85	57	s6 / B	1,6	209 087	

Ohne innere Kühlschmierstoffzufuhr

Without central coolant feed

Sans arrosage central



MVS- Verbindungsstelle MVS connection Connexion MVS	Spannbereich Clamping range Capacité de serrage			Schlüssel Key Clé			Best.-Nr. Order No. No de cde.
d <sub>2</sub>   d <sub>1</sub>	A	X <sub>1</sub>	d <sub>5</sub>	(15 Nm)	kg		
50 - 28	0,5 - 13	80	50	s6 / B	1,1	209 088	
50 - 28	2,5 - 16	85	57	s6 / B	1,3	209 089	
63 - 36	0,5 - 13	80	50	s6 / B	1,3	209 090	
63 - 36	2,5 - 16	85	57	s6 / B	1,5	209 091	



H

*balanced* entspricht einer spezifischen Restunwucht von  $\leq 10$  gmm/kg.

*balanced* corresponds to a specific residual imbalance of  $\leq 10$  gmm/kg.

*balanced* L'équilibrage s'entend avec un défaut d'équilibrage de  $\leq 10$  gmm/kg.