

Zwischenhülsen für Zylinderschäfte DIN 1835 B, Kühlmittel zentral

Adaptor sleeves for parallel shanks, coolant central

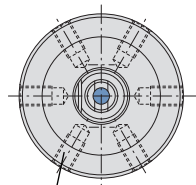
Réduction pour outils queue cylindrique, lubrification par le centre

balanced

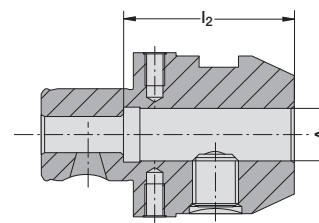
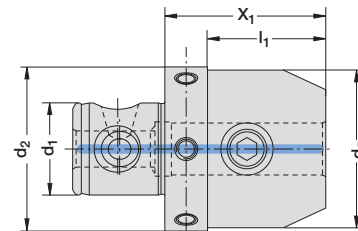
Ersatzteile siehe Zubehör, ab Seite H 10.1.
Allgemeines Zubehör, Gewindestifte
Feinwuchtung und Bedienschlüssel
Kapitel Z, Zubehör.

Spare parts, see Accessories, from
page H 10.1. General accessories, set
screw precision balancing and service keys:
chapter Z, Accessories.

Pièces de rechange, voir Accessoires, à
partir de la page H 10.1. Accessoires
généraux, vis sans tête d'équilibrage fin et
clés de service chapitre Z Accessoires.



Gewinde Feinwuchtung
Thread precision balancing
Filetage d'équilibrage fin



MVS- Verbindungsstelle MVS connection Connexion MVS		Spanndurchmesser Clamping diameter Diamètre de serrage		Gewinde Feinwuchtung Thread precision balancing Filetage d'équilibrage fin			kg	Best.-Nr. Order No. No de cde.	
d ₂	d ₁	A	X ₁	l ₁	l ₂	d ₅			
32	18	6	36	23	40	25	M 5 x 6	0,2	228 022
32	18	8	36	23	40	28	M 5 x 6	0,2	228 023
32	18	10	48	–	44	35	M 5 x 6	0,3	228 024
40	22	12	52	–	49	42	M 5 x 8	0,5	228 025
40	22	14	54	–	49	44	M 5 x 8	0,6	228 026
50	28	16	49	36	52	48	M 6 x 10	1,0	162 019
50	28	18	49	36	52	48	M 6 x 10	1,0	228 014
50	28	20	60	–	54	52	M 6 x 10	1,2	162 020
63	36	20	49	36	54	52	M 6 x 10	1,1	161 024
63	36	25	75	–	59	63	M 6 x 15	1,9	161 026
63	36	32	75	–	63	72	M 6 x 15	2,2	161 027
80	36	40	85	–	73	80	M 6 x 15	2,5	161 028



H

balanced entspricht einer spezifischen
Restunwucht von ≤ 10 gmm/kg.

balanced corresponds to a specific
residual imbalance of ≤ 10 gmm/kg.

balanced L'équilibrage s'entend avec un
défaut d'équilibrage de ≤ 10 gmm/kg.

Zwischenhülsen für Zylinderschäfte DIN 1835 B, Kühlmittel außen

Adaptor sleeves for parallel shanks, coolant external

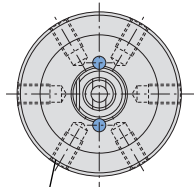
Réduction pour outils queue cylindrique, lubrification par l'extérieur

balanced

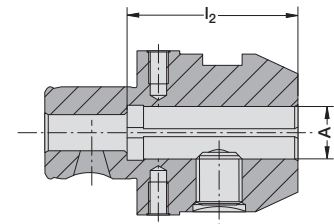
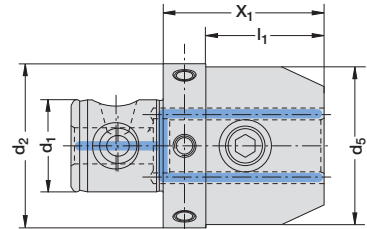
Ersatzteile siehe Zubehör, ab Seite H 10.1.
Allgemeines Zubehör, Gewindestifte
Feinwuchtung und Bedienschlüssel
Kapitel Z, Zubehör.

Spare parts, see Accessories, from
page H 10.1. General accessories, set
screw precision balancing and service keys:
chapter Z, Accessories.

Pièces de rechange, voir Accessoires, à
partir de la page H 10.1. Accessoires
généraux, vis sans tête d'équilibrage fin et
clés de service chapitre Z Accessoires.



Gewinde Feinwuchtung
Thread precision balancing
Filetage d'équilibrage fin



MVS- Verbindungsstelle MVS connection Connexion MVS		Spanndurchmesser Clamping diameter Diamètre de serrage		Gewinde Feinwuchtung Thread precision balancing Filetage d'équilibrage fin				Best.-Nr. Order No. No de cde.
d ₂	d ₁	A	X ₁	l ₁	l ₂	d ₅	kg	
32	18	6	36	23	40	25	0,2	K 31 420
32	18	8	36	23	40	28	0,2	K 31 422
32	18	10	48	–	44	35	0,3	K 31 424
40	22	12	52	–	49	42	0,5	K 31 426
40	22	14	54	–	49	44	0,6	K 31 428
50	28	16	49	36	52	48	1,0	K 31 430
50	28	18	49	36	52	48	1,0	K 31 432
50	28	20	60	–	54	52	1,2	K 31 434
63	36	20	49	36	54	52	1,1	K 31 436
63	36	25	75	–	59	63	1,9	K 31 438
63	36	32	75	–	63	72	2,2	K 31 440
80	36	40	85	–	73	80	2,5	K 31 442



balanced entspricht einer spezifischen Restunwucht von ≤ 10 gmm/kg.

balanced corresponds to a specific residual imbalance of ≤ 10 gmm/kg.

balanced L'équilibrage s'entend avec un défaut d'équilibrage de ≤ 10 gmm/kg.

Zwischenhülsen für Zylinderschäfte DIN 1835 E, Kühlmittel zentral

Adaptor sleeves for parallel shanks, coolant central

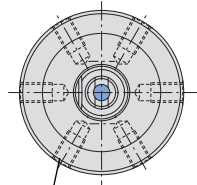
Réduction pour outils queue cylindrique, lubrification par le centre

balanced

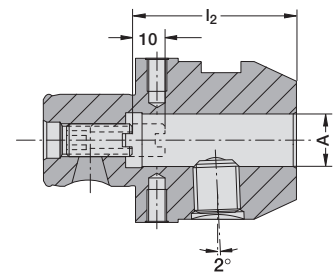
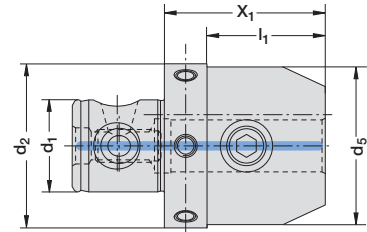
Ersatzteile siehe Zubehör, ab Seite H 10.1.
Allgemeines Zubehör, Gewindestifte
Feinwuchtung und Bedienschlüssel
Kapitel Z, Zubehör.

Spare parts, see Accessories, from
page H 10.1. General accessories, set
screw precision balancing and service keys:
chapter Z, Accessories.

Pièces de rechange, voir Accessoires, à
partir de la page H 10.1. Accessoires
généraux, vis sans tête d'équilibrage fin et
clés de service chapitre Z Accessoires.



Gewinde Feinwuchtung
Thread precision balancing
Filetage d'équilibrage fin



MVS- Verbindungsstelle MVS connection Connexion MVS		Spanndurchmesser Clamping diameter Diamètre de serrage		Gewinde Feinwuchtung Thread precision balancing Filetage d'équilibrage fin			kg	Best.-Nr. Order No. No de cde.	
d ₂	d ₁	A	X ₁	l ₁	l ₂	d ₅			
32	18	6	36	23	38	25	M 5 x 6	0,2	228 027
32	18	8	36	23	38	28	M 5 x 6	0,2	228 028
32	18	10	48	–	42	35	M 5 x 6	0,3	228 029
40	22	12	59	–	47	42	M 5 x 8	0,6	228 030
40	22	14	59	–	47	44	M 5 x 8	0,6	228 031
50	28	16	49	36	50	48	M 6 x 10	1,0	209 011
50	28	18	49	36	50	48	M 6 x 10	1,0	228 013
50	28	20	60	–	52	52	M 6 x 10	1,2	209 012
63	36	20	49	36	52	52	M 6 x 10	1,1	209 018
63	36	25	75	–	57	63	M 6 x 15	1,9	209 019
63	36	32	75	–	61	72	M 6 x 15	2,2	209 020
80	36	40	85	–	71	80	M 6 x 15	2,5	209 021



balanced entspricht einer spezifischen
Restunwucht von ≤ 10 gmm/kg.

balanced corresponds to a specific
residual imbalance of ≤ 10 gmm/kg.

balanced L'équilibrage s'entend avec un
défaut d'équilibrage de ≤ 10 gmm/kg.

Zwischenhülsen für Zylinderschäfte DIN 1835 E, Kühlmittel außen

Adaptor sleeves for parallel shanks, coolant external

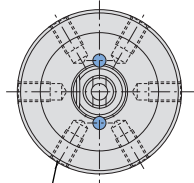
Réduction pour outils queue cylindrique, lubrification par l'extérieur

balanced

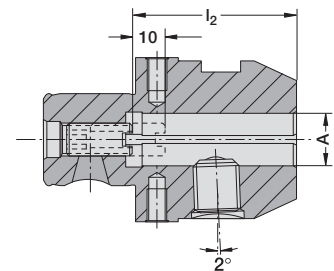
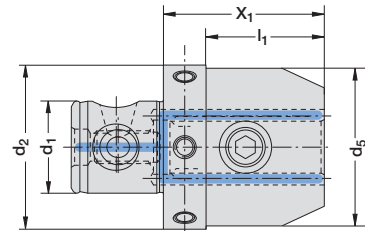
Ersatzteile siehe Zubehör, ab Seite H 10.1.
Allgemeines Zubehör, Gewindestifte
Feinwuchtung und Bedienschlüssel
Kapitel Z, Zubehör.

Spare parts, see Accessories, from
page H 10.1. General accessories, set
screw precision balancing and service keys:
chapter Z, Accessories.

Pièces de rechange, voir Accessoires, à
partir de la page H 10.1. Accessoires
généraux, vis sans tête d'équilibrage fin et
clés de service chapitre Z Accessoires.



Gewinde Feinwuchtung
Thread precision balancing
Filetage d'équilibrage fin



MVS- Verbindungsstelle MVS connection Connexion MVS		Spanndurchmesser Clamping diameter Diamètre de serrage	Gewinde Feinwuchtung Thread precision balancing Filetage d'équilibrage fin					Best.-Nr. Order No. No de cde.	
d ₂	d ₁	A	X ₁	l ₁	l ₂	d ₅	kg		
32	18	6	36	23	38	25	M 5 x 6	0,2	K 31 444
32	18	8	36	23	38	28	M 5 x 6	0,2	K 31 446
32	18	10	48	–	42	35	M 5 x 6	0,3	K 31 448
40	22	12	59	–	47	42	M 5 x 8	0,6	K 31 450
40	22	14	59	–	47	44	M 5 x 8	0,6	K 31 452
50	28	16	49	36	50	48	M 6 x 10	1,0	K 31 454
50	28	18	49	36	50	48	M 6 x 10	1,0	K 31 456
50	28	20	60	–	52	52	M 6 x 10	1,2	K 31 458
63	36	20	49	36	52	52	M 6 x 10	1,1	K 31 460
63	36	25	75	–	57	63	M 6 x 15	1,9	K 31 462
63	36	32	75	–	61	72	M 6 x 15	2,2	K 31 464
80	36	40	85	–	71	80	M 6 x 15	2,5	K 31 466



balanced entspricht einer spezifischen Restunwucht von ≤ 10 gmm/kg.

balanced corresponds to a specific residual imbalance of ≤ 10 gmm/kg.

balanced L'équilibrage s'entend avec un défaut d'équilibrage de ≤ 10 gmm/kg.