

Fräserdorne DIN 69882-2 für Fräser mit Längs- und Quernut

Milling machine arbors for milling cutters with longitudinal or transverse drive

Mandrins porte-fraises pour fraises à entraînement longitudinal ou transversal

balanced

DIN 69 893
HSK

A

Ersatzteile und Bedienungsschlüssel
siehe Zubehör, ab Seite E 4.1 und E 7.2

Spare parts and service keys see
accessories, from page E 4.1 and E 7.2

Pièces de rechange et clés de service:
voir accessoires, page E 4.1 et E 7.2

Ohne innere Kühlschmierstoffzufuhr

Without central coolant feed

Sans arrosage central

Zulässige Rundlaufabweichung
des Hohlchaftkegels zum
Zapfen $d_1 = 0,008$ mm

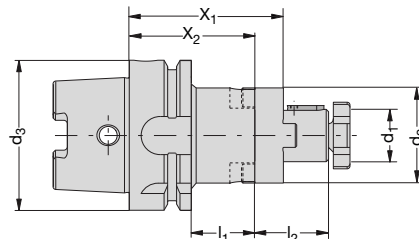
Permissible concentricity deviation
of the hollow tapered shank from the
journal $d_1 = 0.008$ mm

Tolérance de concentricité du cône
extérieur par rapport au tenon
de serrage $d_1 = 0,008$ mm

Mit Datenträgerbohrung
nach DIN 69 873-E10

With data carrier drilling
according to DIN 69 873-E10

Avec perçage pour support de données
selon DIN 69 873-E10



Lieferumfang:
Mit Fräseranzugsschraube, Paßfeder
mit Gewinde für Abdrückschraube und
Mitnehmerring

Delivery:
With cutter retaining screw, feather key with
threaded hole for push-out screw, clutch
drive ring

Livraison:
Avec boulons de serrage, clavette fixée par
vis avec filetage pour boulon de dégage-
ment et bague d'entraînement

HSK-A									Best.-Nr. Order No. No de cde.
d_3	d_1	X_1	X_2	d_2	l_1	l_2	kg		
63	16	60	50	32	24	27	0,9	258 083	
63	22	60	48	40	22	31	1,0	258 084	
63	27	60	48	48	22	33	1,2	258 085	
63	32	60	46	58	20	38	1,5	258 086	
63	40	70	56	70	30	41	2,1	258 087	
100	16	60	50	32	21	27	2,2	258 073	
100	22	60	48	40	19	31	2,3	258 074	
100	27	60	48	48	19	33	2,5	258 075	
100	32	60	46	58	17	38	2,8	258 076	
100	40	70	56	70	27	41	3,5	258 077	

balanced
Wuchtgüte: G 6,3 bei 15.000 min⁻¹

balanced
Balance quality: G 6.3 at 15,000 rpm

balanced
Valeur d'équilibrage G 6,3 dans 15.000 min⁻¹

Fräserdorne für Fräser mit Längs- und Quernut, lange Ausführung

Milling machine arbors for milling cutters with longitudinal or transverse drive, long version

Mandrins porte-fraises pour fraises à entraînement longitudinal ou transversal, version longue

balanced

Ersatzteile und Bedienungsschlüssel
siehe Zubehör, ab Seite E 4.1 und E 7.2

Spare parts and service keys see
accessories, from page E 4.1 and E 7.2

Pièces de rechange et clés de service:
voir accessoires, page E 4.1 et E 7.2

Ohne innere Kühlschmierstoffzufuhr

Without central coolant feed

Sans arrosage central

Zulässige Rundlaufabweichung
des Hohlshaftkegels zum
Zapfen $d_1 = 0,008$ mm

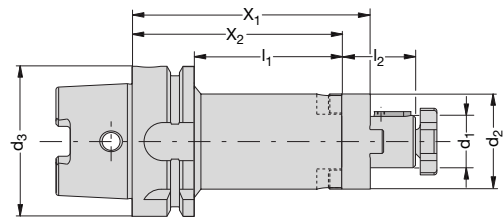
Permissible concentricity deviation
of the hollow tapered shank from the
journal $d_1 = 0.008$ mm

Tolérance de concentricité du cône extérieur
par rapport au tenon
de serrage $d_1 = 0,008$ mm

Mit Datenträgerbohrung
nach DIN 69 873-E10

With data carrier drilling
according to DIN 69 873-E10

Avec perçage pour support de données
selon DIN 69 873-E10



Lieferumfang:

Mit Fräseranzugsschraube, Paßfeder
mit Gewinde für Abdrückschraube und
Mitnehmerring

Delivery:

With cutter retaining screw, feather key with
threaded hole for push-out screw, clutch
drive ring

Livraison:

Avec boulons de serrage, clavette
fixée par vis avec filetage pour boulon de
dégagement et bague d'entraînement

HSK-A									Best.-Nr.
									Order No.
d_3	d_1	X_1	X_2	d_2	l_1	l_2	kg		No de cde.
63	16	100	90	32	64	27	1,1		358 006
63	22	100	88	40	62	31	1,4		358 007
63	27	100	88	48	62	33	1,8		358 008
63	32	100	86	58	60	38	2,3		358 009
63	40	100	86	70	60	41	3,0		358 010

balanced

Wuchtgüte: G 6,3 bei 15.000 min⁻¹

balanced

Balance quality: G 6.3 at 15,000 rpm

balanced

Valeur d'équilibrage G 6,3 dans 15.000 min⁻¹

DIN 69 893
HSK

A