

# Prüfdorne

Control arbors

Mandrins de contrôle

Ohne innere Kühlschmierstoffzufuhr

Without central coolant feed

Sans arrosage central

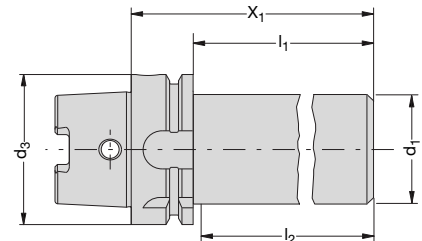
Zulässige Rundlaufabweichung des  
Hohlschaftkegels zum zylindrischen  
Teil  $d_1 = 0,003$  mm

Permissible concentricity deviation  
of the hollow tapered shank from the  
cylindrical part  $d_1 = 0,003$  mm

Tolérance de concentricité du cône  
extérieur par rapport à la pièce cylindrique  
 $d_1 = 0,003$  mm

DIN 69 893  
HSK

A



**Nutzbare Meßlänge**  
Usable measuring length  
Longueur de mesure utile

HSK-A							Best.-Nr.
$d_3$	$d_1$	$X_1$	$l_1$	$l_2$	kg	Order No.	
							No de cde.
63	40	200	174	150	3,0	260 004	
63	40	346	320	300	4,1	260 007	
100	40	346	317	300	5,3	260 006	