

Zwischenhülsen für Zylinderschäfte DIN 1835 B

Adaptor sleeves for parallel shanks

Réductions pour outils queue cylindrique

balanced

Ersatzteile und Bedienungsschlüssel
siehe Zubehör, ab Seite E 1.3 und E 7.1

Spare parts and service keys see
accessories, from page E 1.3 and E 7.1

Pièces de rechange et clés de service:
voir accessoires, page E 1.3 et E 7.1

Zulässige Rundlaufabweichung des
Hohlschaftkegels zur Bohrung
 $d_1 = 0,003$ mm

Permissible concentricity deviation of the
hollow tapered shank from the bore hole
 $d_1 = 0,003$ mm

Tolérance de concentricité du cône
extérieur par rapport à l'alésage intérieur
 $d_1 = 0,003$ mm

Bohrungstoleranz bis $\varnothing 18$ $d_1^{+0,005}$
über $\varnothing 18$ $d_1^{+0,007}$

Boring tolerance up to $\varnothing 18$ $d_1^{+0,005}$
above $\varnothing 18$ $d_1^{+0,007}$

Tolérance d'alésage jusqu'à $\varnothing 18$ $d_1^{+0,005}$
au delà $\varnothing 18$ $d_1^{+0,007}$

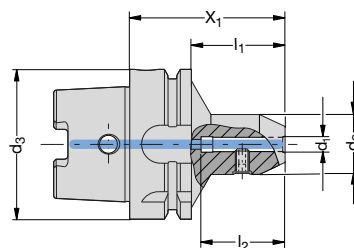
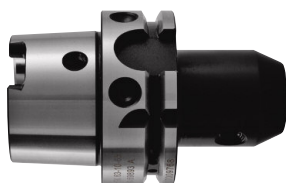
Mit Datenträgerbohrung
nach DIN 69 873-E10

With data carrier drilling
according to DIN 69 873-E10

Avec perçage pour support de données
selon DIN 69 873-E10

DIN 69 893
HSK

A



Lieferumfang:
Mit Gewindestift zum Befestigen
des Werkzeuges

Delivery:
With thread pin for clamping of the tool

Livraison:
Avec goupille filetée pour le serrage de l'outil

HSK-A								Best.-Nr. Order No. No de cde.
d_3	d_1	X_1	d_2	l_1	l_2	kg		
63	6	65	25	39	30	0,8	254 009	
63	8	65	28	39	36	0,8	254 010	
63	10	65	35	39	42	0,8	254 011	
63	12	80	42	54	51	1,1	254 012	
63	14	80	44	54	51	1,2	254 013	
63	16	80	48	54	54	1,3	254 014	
63	18	80	50	54	54	1,3	254 015	
63	20	80	52	54	56	1,3	254 016 ¹⁾	
63	25	110	63	84	64	2,3	254 017	
63	32	110	72	84	68	2,6	254 018	
63	40	125	80	99	78	3,2	254 083	
100	6	80	25	51	30	2,2	254 019	
100	8	80	28	51	30	2,2	254 020	
100	10	80	35	51	42	2,4	254 021	
100	12	80	42	51	49	2,5	254 022	
100	14	80	44	51	50	2,5	254 023	
100	16	100	48	71	54	2,8	254 024	
100	18	100	50	71	54	2,9	254 025	
100	20	100	52	71	56	2,9	254 026 ¹⁾	
100	25	100	65	71	64	3,4	254 027	
100	32	100	72	71	68	3,7	254 028	
100	40	105	80	76	74	4,6	254 084	

¹⁾ d_1 : 20 mm – Gewindeschneidfutter
"Syncro" siehe Zubehör Seite E 1.6

¹⁾ d_1 : 20 mm – tapping chuck "Syncro"
see accessories page E 1.6

¹⁾ d_1 : 20 mm – Mandrin de taraudage
"Syncro" voir accessoires page E 1.6

balanced

Wuchtgüte: G 6,3 bei 15.000 min⁻¹

balanced

Balance quality: G 6.3 at 15,000 rpm

balanced

Valeur d'équilibrage G 6,3 dans 15.000 min⁻¹

Zwischenhülsen für Zylinderschäfte DIN 1835 B mit Kühlkanal

Adaptor sleeves for parallel shanks with cooling duct

Réductions pour outils queue cylindrique avec canal d'arrosage

balanced

Ersatzteile und Bedienungsschlüssel
siehe Zubehör, ab Seite E 1.3 und E 7.1

Spare parts and service keys see
accessories, from page E 1.3 and E 7.1

Pièces de rechange et clés de service:
voir accessoires, page E 1.3 et E 7.1

Zulässige Rundlaufabweichung des
Hohlschaftkegels zur Bohrung
 $d_1 = 0,003$ mm

Permissible concentricity deviation of the
hollow tapered shank from the bore hole
 $d_1 = 0,003$ mm

Tolérance de concentricité du cône
extérieur par rapport à l'alésage intérieur
 $d_1 = 0,003$ mm

Bohrungstoleranz bis $\varnothing 18$ $d_1^{+0,005}$
über $\varnothing 18$ $d_1^{+0,007}$

Boring tolerance up to $\varnothing 18$ $d_1^{+0,005}$
above $\varnothing 18$ $d_1^{+0,007}$

Tolérance d'alésage jusqu'à $\varnothing 18$ $d_1^{+0,005}$
au delà $\varnothing 18$ $d_1^{+0,007}$

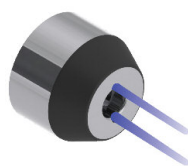
Mit Datenträgerbohrung
nach DIN 69 873-E10

With data carrier drilling
according to DIN 69 873-E10

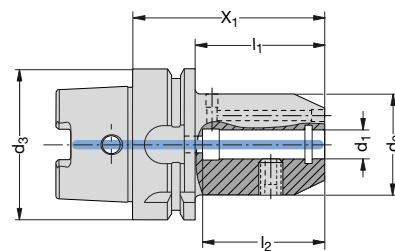
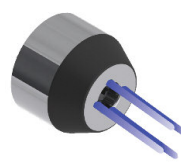
Avec perçage pour support de données
selon DIN 69 873-E10



Mit Kühlkanal
With cooling duct
Avec canal d'arrosage
 $d_1: 6 - 18$



$d_1: 20 - 40$



Lieferumfang:
Mit Gewindestift zum Befestigen des
Werkzeuges

Delivery:
With thread pin for clamping of the tool

Livraison:
Avec goupille fileté pour le serrage de
l'outil

HSK-A							Best.-Nr. Order No. No de cde.
d_3	d_1	X_1	d_2	l_1	l_2	kg	
63	6	65	25	39	30	0,8	323 001
63	8	65	28	39	38	0,8	323 002
63	10	65	35	39	42	0,9	323 003
63	12	80	42	54	51	1,1	323 004
63	14	80	44	54	51	1,2	323 005
63	16	80	48	54	54	1,2	323 006
63	18	80	50	54	54	1,3	323 007
63	20	80	52	54	56	1,3	323 008 ¹⁾
63	25	110	63	84	64	2,3	323 009
63	32	110	72	84	68	2,5	323 010
63	40	125	80	99	78	3,2	323 011
100	6	80	25	51	30	2,2	323 012
100	8	80	28	51	30	2,2	323 013
100	10	80	35	51	35	2,4	323 014
100	12	80	42	51	49	2,5	323 015
100	14	80	44	51	50	2,5	323 016
100	16	100	48	71	54	2,8	323 017
100	18	100	50	71	54	2,9	323 018
100	20	100	52	71	56	2,9	323 019 ¹⁾
100	25	100	65	71	64	3,4	323 020
100	32	100	72	71	68	3,7	323 021
100	40	105	80	76	73	4,6	323 022

¹⁾ $d_1: 20$ mm – Gewindeschneidfutter
"Syncro" siehe Zubehör Seite E 1.6

¹⁾ $d_1: 20$ mm – tapping chuck "Syncro"
see accessories page E 1.6

¹⁾ $d_1: 20$ mm – Mandrin de taraudage
"Syncro" voir accessoires page E 1.6

balanced

Wuchtgüte: G 6,3 bei 15.000 min⁻¹

balanced

Balance quality: G 6.3 at 15,000 rpm

balanced

Valeur d'équilibrage G 6,3 dans 15.000 min⁻¹

Zwischenhülsen für Zylinderschäfte DIN 1835 B, lange Ausführung

Adaptor sleeves for parallel shanks, long version

Réductions pour outils queue cylindrique, version longue

balanced

Ersatzteile und Bedienungsschlüssel
siehe Zubehör, ab Seite E 1.3 und E 7.1

Spare parts and service keys see
accessories, from page E 1.3 and E 7.1

Pièces de rechange et clés de service:
voir accessoires, page E 1.3 et E 7.1

Zulässige Rundlaufabweichung des
Hohlschaftkegels zur Bohrung
 $d_1 = 0,003$ mm

Permissible concentricity deviation of the
hollow tapered shank from the bore hole
 $d_1 = 0,003$ mm

Tolérance de concentricité du cône
extérieur par rapport à l'alésage intérieur
 $d_1 = 0,003$ mm

Bohrungstoleranz bis $\varnothing 18$ $d_1^{+0,005}$
über $\varnothing 18$ $d_1^{+0,007}$

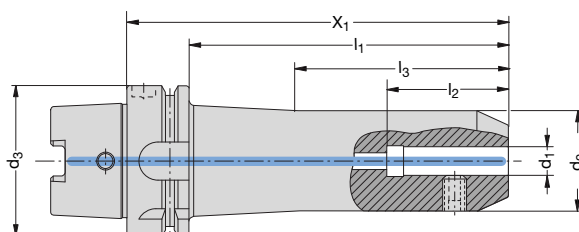
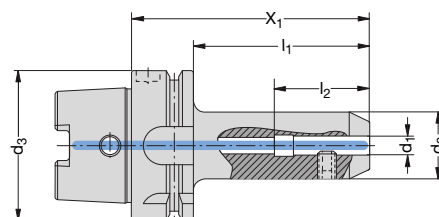
Boring tolerance up to $\varnothing 18$ $d_1^{+0,005}$
above $\varnothing 18$ $d_1^{+0,007}$

Tolérance d'alésage jusqu'à $\varnothing 18$ $d_1^{+0,005}$
au delà $\varnothing 18$ $d_1^{+0,007}$

Mit Datenträgerbohrung
nach DIN 69 873-E10

With data carrier drilling
according to DIN 69 873-E10

Avec perçage pour support de données
selon DIN 69 873-E10



Lieferumfang:
Mit Gewindestift zum Befestigen
des Werkzeuges

Delivery:
With thread pin for clamping of the tool

Livraison:
Avec goupille filetée pour le serrage
de l'outil

HSK-A									Best.-Nr.
									Order No.
d_3	d_1	X_1	d_2	l_1	l_2	l_3	kg		No de cde.
63	6	100	25	74	30	–	0,8		354 094
63	8	100	28	74	30	–	0,9		354 095
63	10	100	35	74	36	–	1,0		354 096
63	6	160	25	134	30	88	1,1		354 041
63	8	160	28	134	30	88	1,3		354 042
63	10	160	35	134	36	88	1,6		354 043
63	12	160	42	134	51	88	2,0		354 044
63	14	160	44	134	51	88	2,1		354 045
63	16	160	48	134	54	–	2,4		354 046
63	18	160	50	134	54	–	2,5		354 047
63	20	160	52	134	56	–	2,6		354 048 ¹⁾

¹⁾ d_1 : 20 mm – Gewindefutter
"Syncro" siehe Zubehör Seite E 1.6

¹⁾ d_1 : 20 mm – tapping chuck "Syncro"
see accessories page E 1.6

¹⁾ d_1 : 20 mm – Mandrin de taraudage
"Syncro" voir accessoires page E 1.6

balanced
Wuchtgüte: G 6,3 bei 15.000 min⁻¹

balanced
Balance quality: G 6.3 at 15,000 rpm

balanced
Valeur d'équilibrage G 6,3 dans 15.000 min⁻¹

Zwischenhülsen für Zylinderschäfte DIN 1835 E

Adaptor sleeves for parallel shanks

Réductions pour outils queue cylindrique

balanced

Ersatzteile und Bedienungsschlüssel
siehe Zubehör, Seite E 1.4 und E 7.1

Spare parts and service keys see
accessories, page E 1.4 and E 7.1

Pièces de rechange et clés de service:
voir accessoires, page E 1.4 et E 7.1

Zulässige Rundlaufabweichung des
Hohlschaftkegels zur Bohrung
 $d_1 = 0,003 \text{ mm}$

Permissible concentricity deviation of the
hollow tapered shank from the bore hole
 $d_1 = 0,003 \text{ mm}$

Tolérance de concentricité du cône
extérieur par rapport à l'alésage intérieur
 $d_1 = 0,003 \text{ mm}$

Bohrungstoleranz bis $\varnothing 18$ $d_1^{+0,005}$
über $\varnothing 18$ $d_1^{+0,007}$

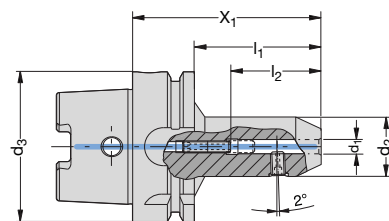
Boring tolerance up to $\varnothing 18$ $d_1^{+0,005}$
above $\varnothing 18$ $d_1^{+0,007}$

Tolérance d'alésage jusqu'à $\varnothing 18$ $d_1^{+0,005}$
au delà $\varnothing 18$ $d_1^{+0,007}$

Mit Datenträgerbohrung
nach DIN 69 873-E10

With data carrier drilling
according to DIN 69 873-E10

Avec perçage pour support de données
selon DIN 69 873-E10



Lieferumfang:
Mit Gewindestiften zum Befestigen und
zur Längeneinstellung des Werkzeuges

Delivery:
With thread pins for clamping and
adjustment of the tool

Livraison:
Avec goupille filetées pour le serrage et
le réglage en longueur de l'outil

HSK-A							Best.-Nr. Order No. No de cde.
d_3	d_1	X_1	d_2	l_1	l_2	kg	
63	6	80	25	54	36	0,8	356 001
63	8	80	28	54	38	0,9	356 002
63	10	80	35	54	42	1,0	356 003
63	12	90	42	64	50	1,2	356 004
63	14	90	44	64	51	1,3	356 005
63	16	100	48	74	54	1,5	356 006
63	18	100	50	74	54	1,6	356 007
63	20	100	52	74	56	1,7	356 008 ¹⁾
63	25	110	63	84	58	2,3	356 009
63	32	110	72	84	64	2,6	356 010
100	6	90	25	61	36	2,2	356 011
100	8	90	28	61	38	2,3	356 012
100	10	90	35	61	42	2,4	356 013
100	12	100	42	71	51	2,7	356 014
100	14	100	44	71	51	2,7	356 015
100	16	100	48	71	53	2,8	356 016
100	18	100	50	71	54	2,9	356 017
100	20	110	52	81	56	3,2	356 018
100	25	120	65	91	64	4,0	356 019
100	32	120	72	91	68	4,3	356 020 ¹⁾
100	40	120	80	91	78	4,9	356 021

¹⁾ d_1 : 20 mm – Gewindeschneidfutter
"Syncro" siehe Zubehör Seite E 1.6

¹⁾ d_1 : 20 mm – tapping chuck "Syncro"
see accessories page E 1.6

¹⁾ d_1 : 20 mm – Mandrin de taraudage
"Syncro" voir accessoires page E 1.6

balanced
Wuchtgüte: G 6,3 bei 15.000 min⁻¹

balanced
Balance quality: G 6.3 at 15,000 rpm

balanced
Valeur d'équilibrage G 6,3 dans 15.000 min⁻¹

DIN 69 893
HSK

A