

Bohrfutter für Rechtslauf

Drill chucks for clockwise rotation

Mandrins de perçage pour rotation à droite

DIN 69 871-A

Ohne innere Kühlschmierstoffzufuhr

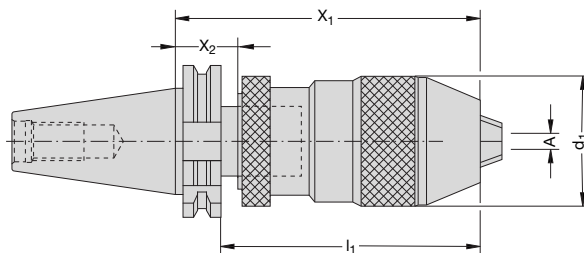
Without central coolant feed

Sans arrosage central

* Rundlauf Hochgenauigkeitsbohrfutter
≤ 0,04 mm

* Concentricity high-precision drill chucks
≤ 0,04 mm

* Concentricité mandrins de perçage de
haute précision ≤ 0,04 mm



**DIN 69 871
-A/AD / B**

B

Steilkegel- größe <i>Taper size</i> Dimension du cône	Spann- bereich <i>Clamping range</i> Capacité de serrage	Bohrfutteraufnahme <i>Drill chuck adaptor</i> Support de mandrin					Hochleistungsbohrfutter* <i>High-precision drill chuck*</i> Mandrin de précision*			Komplett-Werkzeug <i>Complete tool</i> Outil complet	
		A	X ₁	X ₂	l ₁	d ₁	Kegel <i>Cone</i> Cône	Best.-Nr. <i>Order No.</i> No de cde.	Größe <i>Size</i> Dim.	Best.-Nr. <i>Order No.</i> No de cde.	kg
40	0,5 - 10	105,0	25	85,9	43	B 16	187 032 T 013 815	B 16	068 065	1,4	187 059 T 013 815
40	1,0 - 13	115,5	25	96,4	49	B 16	187 032 T 013 815	B 16	068 090	1,5	187 038 T 013 815
40	3,0 - 16	120,5	25	101,4	55	B 16	187 032 T 013 815	B 16	068 088	1,6	187 064 T 013 815
50	0,5 - 10	105,0	25	85,9	43	B 16	187 032 T 013 960	B 16	068 065	2,6	187 059 T 013 960
50	1,0 - 13	115,5	25	96,4	49	B 16	187 032 T 013 960	B 16	068 090	2,9	187 038 T 013 960
50	3,0 - 16	120,5	25	101,4	55	B 16	187 032 T 013 960	B 16	068 088	3,2	187 064 T 013 960

Selbstspann-Bohrfutter für Rechtslauf

Self-chucking drill chucks for clockwise rotation

Mandrins de perçage avec auto serrage pour rotation à droite

DIN 69 871-A

Bedienungsschlüssel siehe Zubehör,
Seite E 7.2

Service keys see accessories,
page E 7.2

Clés de service: voir accessoires,
page E 7.2

Ohne innere Kühlschmierstoffzufuhr

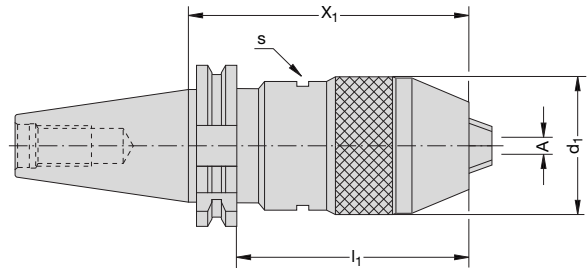
Without central coolant feed

Sans arrosage central

Rundlauf Selbstspann-Bohrfutter
≤ 0,04 mm

Concentricity high-precision drill chucks
≤ 0,04 mm

Concentricité mandrins de perçage avec
auto serrage pour rotation à droite
≤ 0,04 mm



**DIN 69 871
-A/AD / B**

B

Lieferumfang:
Mit Bedienungsschlüssel zum Befestigen
des Werkzeuges

Delivery:
With service key for clamping of the tool

Livraison:
Avec clé de service pour le serrage
de l'outil

Steilkegelgröße <i>Taper size</i> Dimension du cône	Spannbereich <i>Clamping range</i> Capacité de serrage				Schlüsselweite <i>Key size</i> Dim. de la clé			Best.-Nr. <i>Order No.</i> No de cde.
	A	X ₁	d ₁	l ₁	s	kg		
40	1 - 13	80	48	60,9	37	1,7		187 079 T 013 815
40	3 - 16	97	55	77,9	43	2,2		187 083 T 013 815
50	1 - 13	78	48	58,9	37	3,7		187 082 T 013 960
50	3 - 16	76	55	56,9	43	3,8		187 084 T 013 960

Beim Selbstspann-Bohrfutter erhöht sich die Spannkraft automatisch und proportional zum Drehmoment. Auch bei schnellem Spindelstop kann sich das Werkzeug nicht lösen. Mit zwei Schlüssel­flächen zur Spannkraft­erhöhung mit Spezialspannschlüssel.

With the self-chucking drill chuck, the clamping force increases automatically and proportional to the torque. The tool cannot become detached even with a fast spindle stop. With two key flats for increasing the clamping force with a special chuck key.

Le mandrin de perçage avec auto serrage augmente automatiquement la force de serrage en proportion du couple de serrage. En cas d'arrêt rapide de la broche, il n'y a aucun risque de deserrage de l'outil.

Präzisionsbohrfutter für Rechts- und Linkslauf

Precision drill chucks for clockwise and anticlockwise rotation

Mandrins de précision pour le perçage pour rotation à droite et à gauche

DIN 69 871-A

balanced

Ersatzteile und Bedienungsschlüssel
siehe Zubehör, Seite E 2.3 und E 7.1

Spare parts and service keys see
accessories, page E 2.3 and E 7.1

Pièces de rechange et clés de service:
voir accessoires, page E 2.3 et E 7.1

Ohne innere Kühlschmierstoffzufuhr

Without central coolant feed

Sans arrosage central

Rundlauf $\leq 0,03$ mm
Rundlaufgarantie für Spannbereich
1 - 13 und 3 - 16 mm

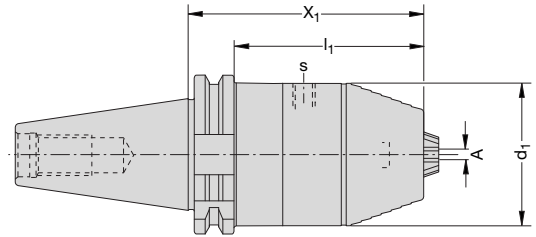
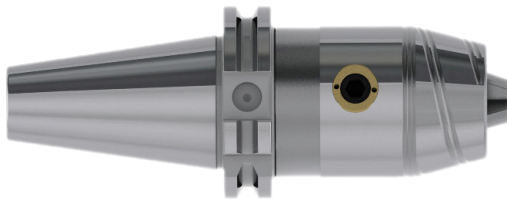
Concentricity $\leq 0,03$ mm
Guarantee of concentricity for clamping
range 1 - 13 and 3 - 16 mm diameter

Concentricité $\leq 0,03$ mm
Concentricité garantie pour capacité de
serrage 1 - 13 et 3 - 16 mm

Mit Datenträgerbohrung
nach DIN 69 873-E10

With data carrier drilling
according to DIN 69 873-E10

Avec perçage pour support de données
selon DIN 69 873-E10



Lieferumfang:
Mit Bedienungsschlüssel zum Befestigen
des Werkzeuges

Delivery:
With service key for clamping of the tool

Livraison:
Avec clé de service pour le serrage de l'outil

Steilkegel <i>Taper size</i> Dimension du cône	Spannbereich <i>Clamping range</i> Capacité de serrage				Schlüsselweite <i>Key size</i> Dim. de la clé		Bestell-Nr. <i>Order No.</i> No de cde.
	A	X ₁	l ₁	d ₁	s	kg	
40	1 - 13	90	70,9	50	6	1,6	359 005
40	3 - 16	90	70,9	57	6	1,6	359 006
50	1 - 13	90	70,9	50	6	3,8	359 007
50	3 - 16	90	70,9	57	6	3,8	359 008

balanced

Wuchtgüte: G 6,3 bei 15.000 min⁻¹

balanced

Balance quality: G 6.3 at 15,000 rpm

balanced

Valeur d'équilibrage G 6.3 dans 15.000 min⁻¹

Präzisionsbohrfutter für Rechts- und Linkslauf

Precision drill chucks for clockwise and anticlockwise rotation

Mandrins de précision pour le perçage pour rotation à droite et à gauche

DIN 69 871-AD / B

balanced

Ersatzteile und Bedienungsschlüssel
siehe Zubehör, Seite E 2.3 und E 7.1

Spare parts and service keys see
accessories, page E 2.3 and E 7.1

Pièces de rechange et clés de service:
voir accessoires, page E 2.3 et E 7.1

Rundlauf $\leq 0,03$ mm
Rundlaufgarantie für Spannbereich
1 - 13 und 3 - 16 mm

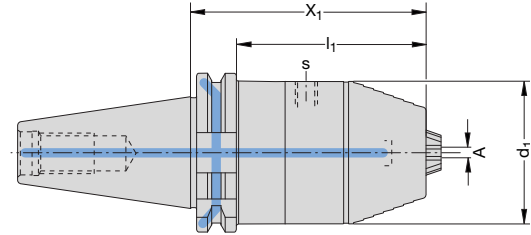
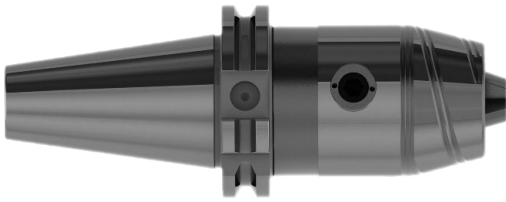
Concentricity $\leq 0,03$ mm
Guarantee of concentricity for clamping
range 1 - 13 and 3 - 16 mm diameter

Concentricité $\leq 0,03$ mm
Concentricité garantie pour capacité de
serrage 1 - 13 et 3 - 16 mm

Mit Datenträgerbohrung
nach DIN 69 873-E10

With data carrier drilling
according to DIN 69 873-E10

Avec perçage pour support de données
selon DIN 69 873-E10



**DIN 69 871
-A/AD / B**

B

Lieferumfang:
Mit Bedienungsschlüssel zum Befestigen
des Werkzeuges

Delivery:
With service key for clamping of the tool

Livraison:
Avec clé de service pour le serrage de l'outil

Steilkegel Taper size Dimension du cône	Spannbereich Clamping range Capacité de serrage		Schlüsselweite Key size Dim. de la clé				Bestell-Nr. Order No. No de cde.
	A	X ₁	l ₁	d ₁	s	kg	
40	1 - 13	90	70,9	50	6	1,7	359 009
40	3 - 16	90	70,9	57	6	1,7	359 010
50	1 - 13	90	70,9	50	6	3,8	359 011
50	3 - 16	90	70,9	57	6	3,8	359 012

balanced

Wuchtgüte: G 6,3 bei 15.000 min⁻¹

balanced

Balance quality: G 6.3 at 15,000 rpm

balanced

Valeur d'équilibrage G 6.3 dans 15.000 min⁻¹