

Bohrstangenrohlinge

Boring bar blanks

Barres brutes

DIN 69 871-A

Ohne innere Kühlschmierstoffzufuhr

Without central coolant feed

Sans arrosage central

Ausführung:

Kegel einschließlich Bund gehärtet, mind. HRC 58 ± 2, Kegel geschliffen. Zylindrischer Bereich (d.) ungehärtet zum Weiterbearbeiten

Construction:

Taper including collar, hardened min. HRC 58 ± 2, taper ground. Cylindrical range (d.) unhardened for further machining.

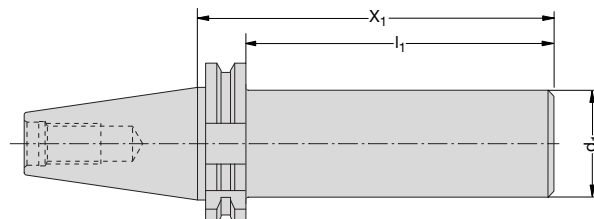
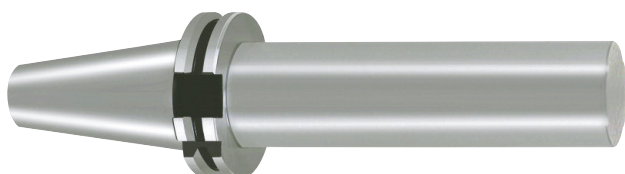
Construction:

Cône et emplacement de pince traité min. HRC 58 ± 2, cône rectifié en plongée. Cylindrique (d.) sans traitement pour usinages complémentaires.

Mit Datenträgerbohrung nach DIN 69 873-E10

With data carrier drilling according to DIN 69 873-E10

Avec perçage pour support de données selon DIN 69 873-E10



Steilkegelgröße

Taper size

Dimension du cône

Best.-Nr.

Order No.

No de cde.

	d_1	X_1	l_1	kg	
40	63	250	230,9	6,7	328 010
50	97	315	295,9	22,0	328 011

**DIN 69 871
-A/AD / B**

B