

Schrumpffutter

Shrinkage chucks

Mandrins pour frettage

THERMO LINE

DIN 69 871-AD / B

balanced

Ersatzteile und Bedienungsschlüssel
siehe Zubehör, Seite E 2.1 und E 7.1

Spare parts and service keys see
accessories, page E 2.1 and E 7.1

Pièces de rechange et clés de service:
voir accessoires, page E 2.1 et E 7.1

Schafttoleranz h_6 für Spanndurchmesser
(DIN 1835-A und DIN 6535-HA bevorzugt)

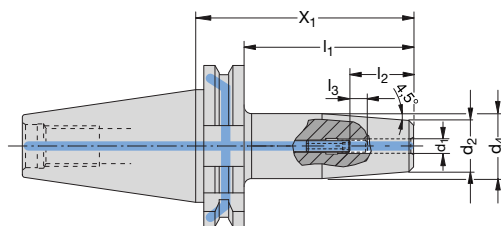
Shank tolerance h_6 for chucking diameter
DIN 1835-A and DIN 6535-HA preferred

Toleranz de queue h_6 pour le diamètre
de serrage suivant DIN 1835-A et
DIN 6535-HA

Mit Datenträgerbohrung
nach DIN 69 873-E10

With data carrier drilling
according to DIN 69 873-E10

Avec perçage pour support de données
selon DIN 69 873-E10



DIN 69 871
-A/AD / B

B

Kombi-Ausführung DIN 69871-AD / B
Auslieferung in Version -AD.

Combi version DIN 69871-AD / B
Delivery in execution -AD

Combinaison version DIN69871-AD / B
Livraison en exécution -AD

Lieferumfang:
Mit Gewindestift zur Längeneinstellung
des Werkzeuges

Delivery:
With thread pin for adjustment of the tool

Livraison:
Avec goupille filetée pour réglage en
longueur de l'outil

Steilkegelgröße Taper size Dimension du cône	d_1	X_1	d_2	d_4	l_1	l_2	l_3	kg	Best.-Nr. Order No. No de cde.
40	6	80	20	27	60,9	36	10	1,0	393 024
40	8	80	20	27	60,9	36	10	1,0	393 025
40	10	80	24	31	60,9	41	10	1,1	393 026
40	12	80	24	31	60,9	47	10	1,1	393 027
40	14	80	27	34	60,9	47	10	1,1	393 028
40	16	80	27	34	60,9	50	10	1,1	393 029
40	18	80	33	40	60,9	50	10	1,2	393 030
40	20	80	33	40	60,9	52	10	1,2	393 031
40	25	100	44	53	80,9	58	10	1,7	393 032

Weitere Ausführungen und Längen auf
Anfrage.

Further executions and lengths on request.

D'autres exécutions et longueurs sur demande.

balanced

Wuchtgüte: G 2,5 bei 20.000 min⁻¹

balanced

Balance quality: G 2.5 at 20,000 rpm

balanced

Valeur d'équilibrage G 2,5 dans 20.000 min⁻¹

Schrumpfverlängerungen liefern wir auf
Anfrage.

We supply shrink-fit extensions on request.

Rallonges pour frettage livrées sur demande.



Schrumpffutter

Shrinkage chucks

Mandrins pour frettage

THERMO LINE

DIN 69 871-AD / B

balanced

Ersatzteile und Bedienungsschlüssel
siehe Zubehör, Seite E 2.1 und E 7.1

Spare parts and service keys see
accessories, page E 2.1 and E 7.1

Pièces de rechange et clés de service:
voir accessoires, page E 2.1 et E 7.1

Schafttoleranz h_8 für Spanndurchmesser
(DIN 1835-A und DIN 6535-HA bevorzugt)

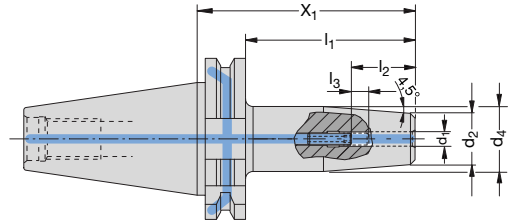
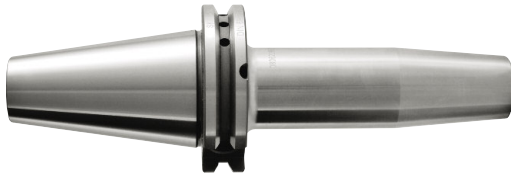
Shank tolerance h_8 for chucking diameter
DIN 1835-A and DIN 6535-HA preferred

Tolérance de queue h_8 pour le diamètre
de serrage suivant DIN 1835-A et
DIN 6535-HA

Mit Datenträgerbohrung
nach DIN 69 873-E10

With data carrier drilling
according to DIN 69 873-E10

Avec perçage pour support de données
selon DIN 69 873-E10



Kombi-Ausführung DIN 69871-AD / B
Auslieferung in Version -AD.

Combi version DIN 69871-AD / B
Delivery in execution -AD

Combinaison version DIN69871-AD / B
Livraison en exécution -AD

Lieferumfang:
Mit Gewindestift zur Längeneinstellung
des Werkzeuges

Delivery:
With thread pin for adjustment of the tool

Livraison:
Avec goupille filetée pour réglage en
longueur de l'outil

Steilkegelgröße Taper size									Best.-Nr. Order No.
Dimension du cône	d_1	X_1	d_2	d_4	l_1	l_2	l_3	kg	No de cde.
40	6	120	20	27	100,9	36	10	1,2	393 033
40	8	120	20	27	100,9	36	10	1,2	393 034
40	10	120	24	31	100,9	41	10	1,3	393 035
40	12	120	24	31	100,9	47	10	1,3	393 036
40	14	120	27	34	100,9	47	10	1,4	393 037
40	16	120	27	34	100,9	50	10	1,3	393 038
40	18	120	33	40	100,9	50	10	1,7	393 039
40	20	120	33	40	100,9	52	10	1,6	393 040

Weitere Ausführungen und Längen auf
Anfrage.

Further executions and lengths on request.

D'autres exécutions et longueurs sur demande.

balanced

Wuchtgüte: G 2,5 bei 20.000 min⁻¹

balanced

Balance quality: G 2.5 at 20,000 rpm

balanced

Valeur d'équilibrage G 2,5 dans 20.000 min⁻¹

Schrumpferlängerungen liefern wir
auf Anfrage.

We supply shrink-fit extensions on request.

Rallonges pour frettage livrées sur demande.

