

# Zwischenhülsen für Morsekegelschäfte DIN 228 B

Adaptor sleeves for morse taper shanks

Réductions pour outils à queue cône Morse

DIN 69 871-AD / B

*balanced*

Mit Austreibblappen

With tang

Avec tenon

Zulässige Rundlaufabweichung des Steilkegels zum Innenkegel = 0,008 mm

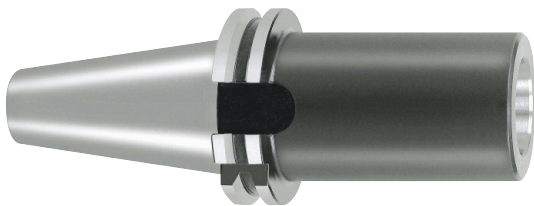
Permissible concentricity deviation of the steep taper from the inner taper = 0,008 mm

Tolérance de concentricité du cône extérieur par rapport au cône intérieur = 0,008 mm

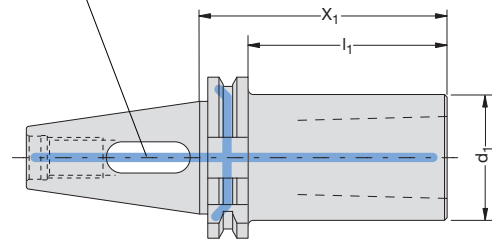
Mit Datenträgerbohrung nach DIN 69 873-E10

With data carrier drilling according to DIN 69 873-E10

Avec perçage pour support de données selon DIN 69 873-E10



Um 90° versetzt gezeichnet  
Drawn with 90° offset  
Croquis en désaxé à 90°



DIN 69 871  
-A/AD / B

B

Steilkegelgröße Taper size Dimension du cône	Morsekegelgröße Morse taper size Dimension du cône morse	$X_1$	$d_1$	$l_1$	kg	Best.-Nr. Order No. No de cde.
40	MK 1	50	25	30,9	0,9	317 101
40	MK 2	50	32	30,9	1,0	317 135
40	MK 3	70	40	50,9	1,1	317 136
40	MK 4	95	48	75,9	1,3	317 104
50	MK 1	45	25	25,9	2,7	317 105
50	MK 2	60	32	40,9	2,7	317 137
50	MK 3	65	40	45,9	2,9	317 138
50	MK 4	95	48	75,9	3,3	317 139
50	MK 5	105	63	85,9	3,2	317 140

*balanced*

Wuchtgüte: G 6,3 bei 15.000 min<sup>-1</sup>

*balanced*

Balance quality: G 6.3 at 15,000 rpm

*balanced*

Valeur d'équilibrage G 6,3 dans 15.000 min<sup>-1</sup>

# Zwischenhülsen DIN 6364 für Morsekegelschäfte DIN 228 A

Adaptor sleeves for morse taper shanks

Réductions pour outils à queue cône Morse

**DIN 69 871-A**

*balanced*

Ersatzteile und Bedienungsschlüssel  
siehe Zubehör, Seite E 1.2 und E 7.1

Spare parts and service keys see  
accessories, page E 1.2 and E 7.1

Pièces de rechange et clés de service:  
voir accessoires, page E 1.2 et E 7.1

Ohne innere Kühlschmierstoffzufuhr  
mit Anzugsgewinde

Without central coolant feed with pull thread

Sans arrosage central avec taraudage de serrage

Zulässige Rundlaufabweichung des  
Steilkegels zum Innenkegel = 0,008 mm

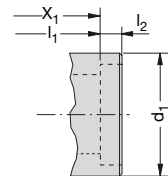
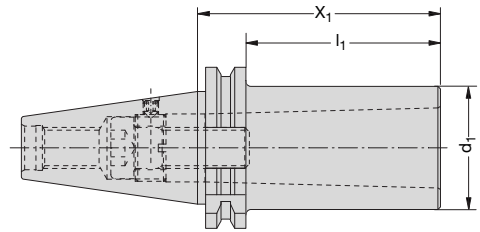
Permissible concentricity deviation of the  
steep taper from the inner taper = 0,008 mm

Tolérance de concentricité du cône extérieur  
par rapport au cône intérieur = 0,008 mm

Mit Datenträgerbohrung  
nach DIN 69 873-E10

With data carrier drilling  
according to DIN 69 873-E10

Avec perçage pour support de données  
selon DIN 69 873-E10



Lieferumfang:  
Mit Gewinding und Zylinderschraube

Delivery:  
With threaded ring and cap screw

Livraison:  
Avec bague fileté et vis cylindrique

Steilkegelgröße Taper size Dimension du cône	Morsekegelgröße Morse taper size Dimension du cône morse	$X_1$	$l_1$	$l_2$	$d_1$	kg	Best.-Nr. Order No. No de cde.
40	MK 1	50	30,9	–	25	0,9	318 001
40	MK 2	50	30,9	–	32	1,0	318 002
40	MK 3	70	50,9	–	40	1,2	318 003
40	MK 4	95	75,9	–	48	1,4	318 004
40	MK 4	110	90,9	18	63	1,4	318 009
50	MK 1	45	25,9	–	25	0,8	318 010
50	MK 2	60	40,9	–	32	2,8	318 013
50	MK 3	65	45,9	–	40	3,0	318 014
50	MK 4	70	50,9	–	48	3,0	318 015
50	MK 4	85	65,9	18	63	3,0	318 011
50	MK 5	100	80,9	–	63	3,8	318 008
50	MK 5	118	98,9	18	78	4,8	318 012

*balanced*

Wuchtgüte: G 6,3 bei 15.000 min<sup>-1</sup>

*balanced*

Balance quality: G 6.3 at 15,000 rpm

*balanced*

Valeur d'équilibrage G 6,3 dans 15.000 min<sup>-1</sup>